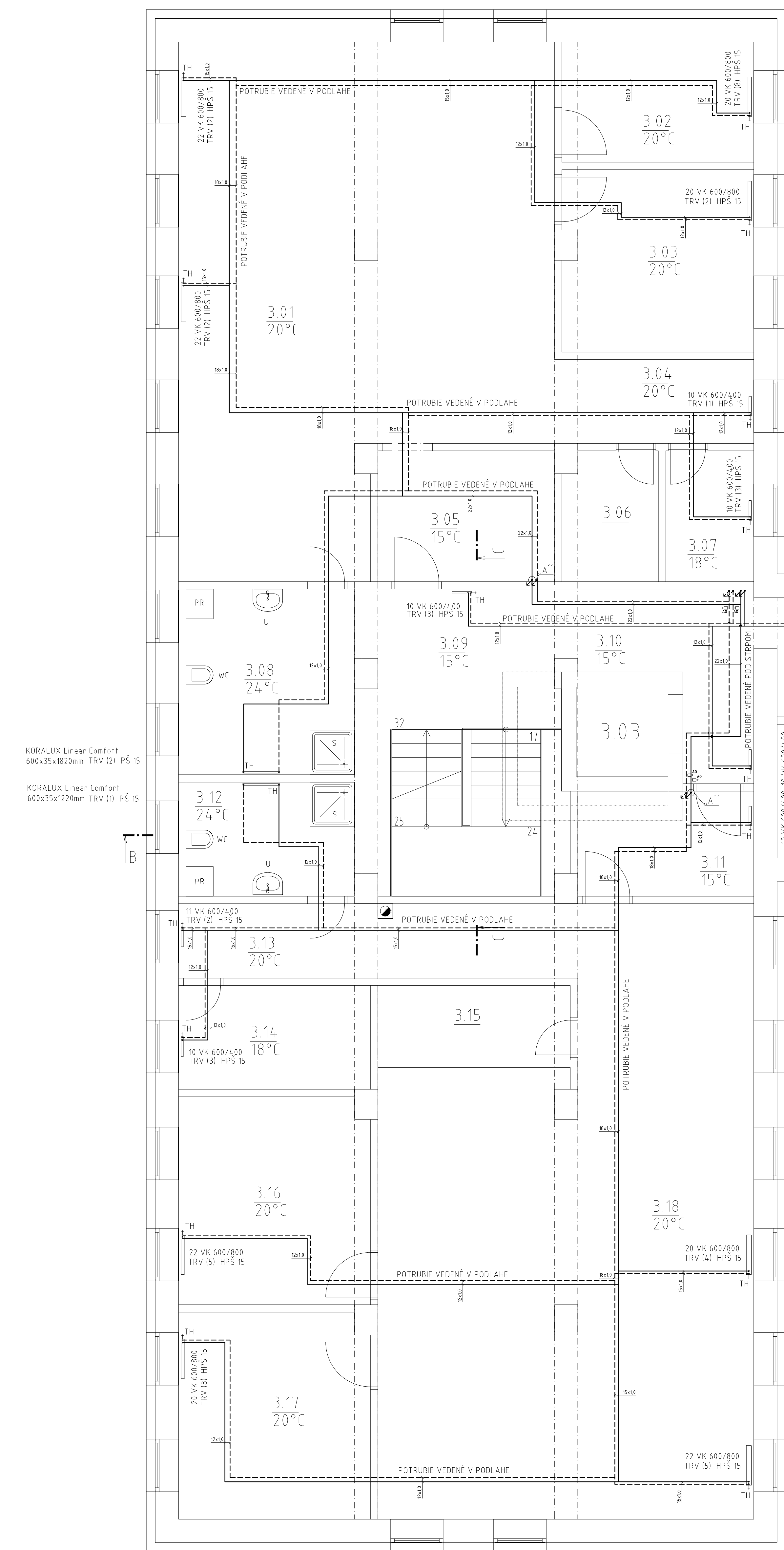
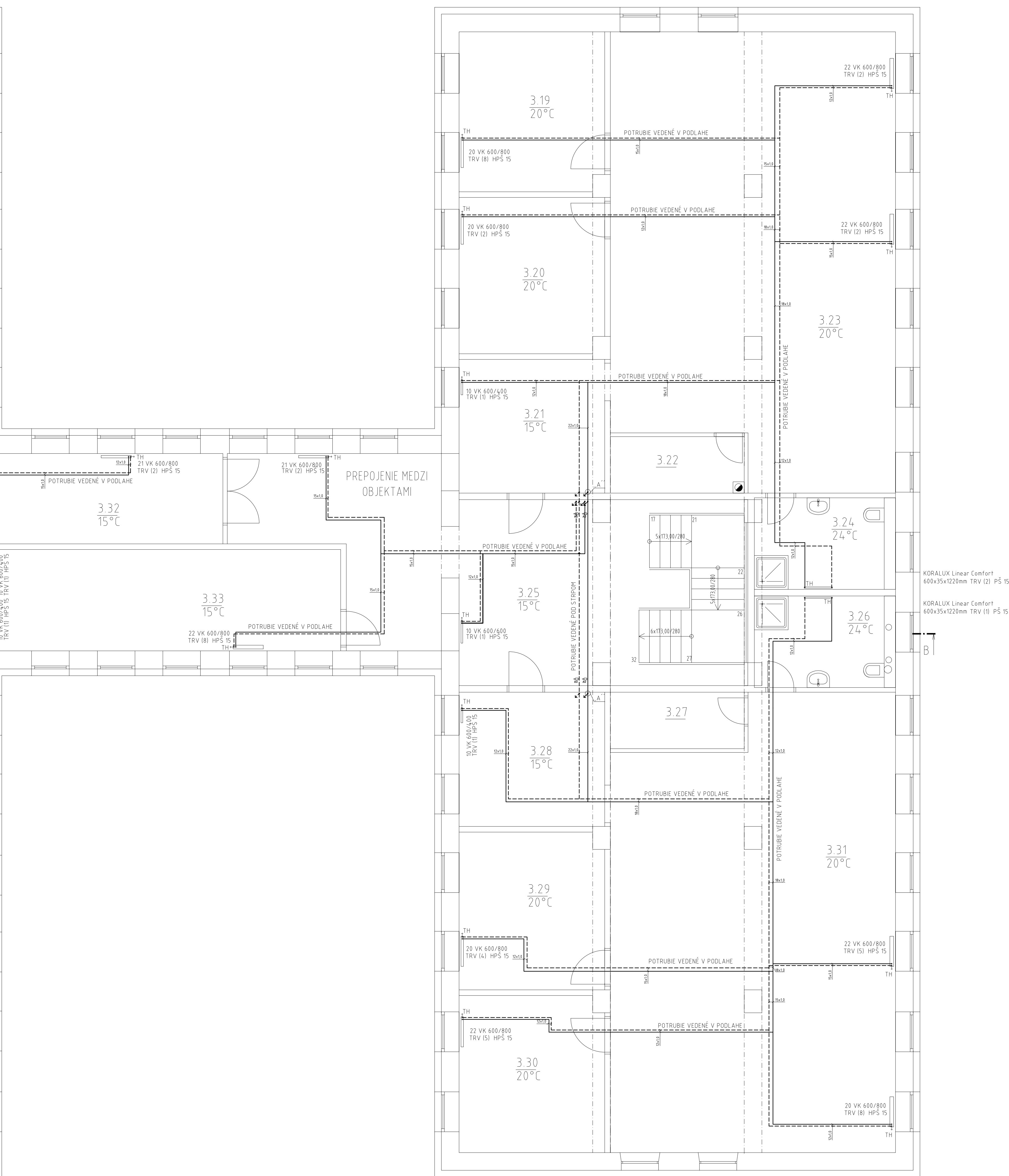


M = 1:50

KRÍDLÓ 1



KRÍDL0 2



LEGENDA MIESTNOSTÍ

OZNAČENIE	POPIS	PLOCHA [m ²]	TEPLOTA [C°]	CELKOVÁ TEPELNÁ STRATA [W]
3 01	OBÝVACIA IZBA + JEDÁĽŇ + KUCHYŇA	71,24	20	1683
3 02	IZBA	9,38	20	266
3 03	SPÁĽŇA	14,23	20	340
3 04	CHODBA	6,80	20	197
3 05	ZÁDVERIE	9,39	15	-1
3 06	ŠPAJZA	5,06		
3 07	ODKĽADACIA MIESTNOSŤ	4,68	18	158
3 08	KÚPEĽŇA	13,28	24	558
3 09	SCHODISKO	24,64	15	178
3 10	CHODBA	9,88	15	127
3 11	ZÁDVERIE	7,52	15	55
3 12	KÚPEĽŇA	8,17	24	354
3 13	CHODBA	12,08	20	370
3 14	ODKĽADACIA MIESTNOSŤ	8,10	18	138
3 15	ŠPAJZA	5,82		
3 16	SPÁĽŇA	16,15	20	436
3 17	IZBA	16,08	20	428
3 18	OBÝVACIA IZBA + JEDÁĽŇ + KUCHYŇA	80,40	20	2012
3 19	IZBA	16,40	20	571
3 20	SPÁĽŇA	15,99	20	444
3 21	ZÁDVERIE	13,70	15	163
3 22	ŠPAJZA	5,34		
3 23	OBÝVACIA IZBA + JEDÁĽŇ + KUCHYŇA	87,04	20	2039
3 24	KÚPEĽŇA	9,13	24	385
3 25	SCHODISKO	35,18	15	289
3 26	KÚPEĽŇA	9,13	24	385
3 27	ŠPAJZA	5,34		
3 28	ZÁDVERIE	13,80	15	190
3 29	SPÁĽŇA	16,15	20	444
3 30	IZBA	16,08	20	571
3 31	OBÝVACIA IZBA + JEDÁĽŇ + KUCHYŇA	86,87	20	2039
3 32	PREPŮVACIA CHODBA	35,66	15	1770
3 33	SKIEP	24,74	15	1223

LEGENDA ČIAR

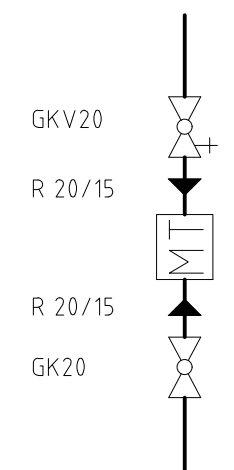
———— PRÍVODNÉ POTRUBIE 70°C
----- SPIATOČNÉ POTRUBIE 55°C

LEGENDA ZNAČIEK

[ČÍSLO MESTNOSTI]	
12°	VNÚTRNÁ VÝPOČÍTOVÁ TEPLOTA
11 K 600/600	DOSKOVÉ VYKUROVACIE TELESO S BOČNÝM PRÍPOJENÍM TYP (POČET DIOVKY) VÝŠKA/DĺŽKA
22 KK 600/800	DOSKOVÉ VYKUROVACIE TELESO SO SPODNÝM PRÍPOJENÍM TYP (POČET DIOVKY) VÝŠKA/DĺŽKA
KORALUX Linear Comfort 600x325x120mm	TRUBKOVÉ VYKUROVACIE TELESO TYP DĺŽKAxVÝŠKA
TSV	TERMOSTATICKÝ PRIAMY VENTIL S PREDNASTAVENÝMI DNÍ
PB	PRÍMO SRABENIE (UZATVÁRAČIE) DNIS
HPB	DVOJITÉ PRÍMO SRABENIE (UZATVÁRAČIE) DNIS
TH	TERMOSTATICKÁ HLAVICA
MT	MEŘAČ TEPLA PRE DANÚ KANCELÁRIU, BYT
 GK30	PRIAMY GRIEVOČ KŇHŮT
 GKV20	PRIAMY GRIEVOČ KŇHŮT S VÝPOŠŤACÍM VENTILČLOKOM
 R 20/15	REDUKCIA

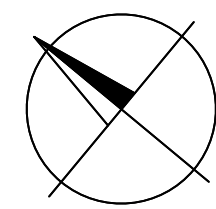
DETAIL A'

DETAIL ZAPOJENIA MERAČA TEPLA
DN15 - VLOŽENÝ V STĚNU



POZNÁMKY:

- VYKUROVACIE TELESÁ SÚ PRICHYTENÉ NA STENU POMOCOU RADIÁTOROVÝCH KOZOL
- TEPELNÝ SPÁD SÚSTAVY JE 70/55°C
- VONKAJŠIA VÝPOČTOVÁ TEPLOTA -12°C
- PRÍVODNÉ A J SPIATOČKOVÉ POTRUBIE JE MEDENÉ, VEDENÉ V PODLAHE, V STENÁCH ALEBO POD STRPOM
- MEDENÉ POTRUBIE JE IZOLOVANÉ TEPELNOU IZOLOČIOU MIRELON HR. PODLA VÝPOČTOV
- KAŽDÝ BYTOVÝ ALEBO KANCELÁRSKY PRIESTOR MA VLASTNÝ MERAČ TEPLA



0,000 = 178,95 m n.m., B.p.v. / SÚRADNICOVÝ SYSTÉM S-JTS

BRNIPRAVE	BAKALARSKÁ PÁČA	<div style="display: flex; align-items: center;"> <div style="font-size: 2em; margin-right: 10px;">T</div> <div> TRAVNÍK (povinnosti na stavbách) (externé) </div> </div>
VÝPRADÁVANIE	Jaraj Hladik	
VEDÚCI PRÁCE	Ing. Marcela Poláčiková, PhD.	
STAVEBNÍK	Miroslava, Na drábkach 908 71 Mer. Sv. Jan	
NÁSTUP STAVBY	Mosť pri Bratislave, kľúčové domy Bratislava, Č.p.	
MESTO STAVBY	Mosť pri Bratislave	
STAVEBNÝ OBJEKT	SO 21POL, Trnávčinský dom	
ČASŤ	POKYROVANIE	
PODORYS 3NP – VYKUROVANIE		<div style="display: flex; justify-content: space-between;"> <div> FORMÁT DATUM STUPNICE </div> <div> 1:4 05/2008 DPS </div> <div> 150 3 </div> </div>